

The logo for 'newsLetter' is presented on a blue rectangular background that has a folded top-right corner, resembling a piece of paper. The word 'news' is written in a dark blue, lowercase, sans-serif font, while 'Letter' is written in a white, uppercase, sans-serif font.

newsLetter

Français

**Une sélection
parmi les NewsTickers
(articles et exercices)**

Janvier 2009

The Loescher logo consists of the word 'Loescher' in a white, sans-serif font, centered within a solid black square.

Loescher

SOMMAIRE

LES SOLDES D'HIVER.....	3
LES HOMMES DE L'ANNÉE.....	5
RALLYE DAKAR 2009.....	7
LE FESTIVAL DE CANNES.....	9
AMAURY LEVEAUX	11
TOUR EIFFEL.....	13
NOUNOURS ET POUPÉES	15
CHAMPIONNAT DE BABY-FOOT	17
L'UNIVERS, DÉCOUVREZ SES MYSTÈRES	19
PAULINE ADO	21
MUSÉE DU LOUVRE.....	23
TINTIN AU CINÉMA	25
BELMONDO.....	27
GASTON KABORÉ	29

2009-01-07

LES SOLDES D'HIVER

Une bonne occasion de faire des affaires

Les soldes d'hiver commencent aujourd'hui. Pendant cinq semaines, les commerçants vendront leurs produits à prix réduit.

Pour les clients, les soldes sont l'occasion de faire de bonnes affaires.



Dans les grandes villes, le jour de l'ouverture des soldes, les clients se ruent* dans les magasins le matin, dès la première heure.

Les soldes d'hiver s'achèveront cette année le 10 février.

Les prochaines soldes auront lieu en été. Elles débuteront le 24 juin. Elles dureront également cinq semaines.

* se précipitent

EXERCICE

1) Réponds aux questions suivantes en faisant des phrases :

- a) Combien de temps durent les soldes ?
- b) Quel est le principe des soldes ?

2) Quel est le contraire des mots suivants ? (Ils sont tous dans l'article.)

fermeture
dernier
acheter
mauvais
terminer

3) Trouve l'intrus :

soldé / bon marché / coûteux

2009-01-08

LES HOMMES DE L'ANNÉE

Dany Boon et Barack Obama

Selon un sondage du journal *Le Parisien* et de la station de radio *RTL*, les personnalités préférées des Français en 2008 sont Dany Boon et Barack Obama.

L'acteur et réalisateur Dany Boon a conquis le cœur des Français avec sa comédie *Bienvenue chez les Ch'tis*. Vingt millions de personnes ont vu son film en France.

Parmi les personnalités françaises de l'année 2008, Dany Boon devance la femme politique Ségolène Royale (PS*) et l'ancien otage des FARC Ingrid Betancourt.

La personnalité internationale de l'année est le nouveau président des États-Unis, Barack Obama. Dans l'opinion des Français, il se place devant le champion de Formule 1 Lewis Hamilton et le dalai-lama.

* Parti Socialiste



Barack Obama

EXERCICE

1) Coche les bonnes réponses :

Dany Boon est...

- a. le réalisateur d'une comédie.
- b. un homme politique.
- c. un acteur.

2) Mets les mots suivants au féminin :

acteur ; réalisateur ; président ; champion

3) Quelle est ta personnalité préférée de l'année 2008 ? Justifie ta réponse.

Exemple :

En 2008, ma personnalité préférée était Dany Boon, parce qu'il m'a fait rire.

2009-01-09

DAKAR 2009

Le rallye quitte exceptionnellement l'Afrique pour Amérique du Sud

Le Dakar est un grand rallye automobile qui existe depuis plus de trente ans.

Habituellement, le Dakar part d'Europe et traverse le désert du Sahara, en Afrique. Il se termine toujours à Dakar, la capitale du Sénégal.



En 2008, exceptionnellement, le Dakar n'a pas eu lieu. Des menaces terroristes en Mauritanie* ont obligé l'annulation de la course.

Le Dakar 2009 a débuté samedi dernier. Cette année, pour éviter les menaces terroristes, le rallye a changé de continent. Il traversera l'Argentine et le Chili, en Amérique du Sud.

Toutefois, comme les autres années, le rallye fait 9 500 kilomètres et durera deux semaines.

Quelque 500 véhicules participent au Dakar 2009.

* l'un des pays traversés par le Dakar

EXERCICE

Relis le texte et réponds aux questions suivantes en faisant des phrases :

- 1) Dans quel continent se trouve le désert du Sahara ?
- 2) De quel continent part habituellement le Dakar ?
- 3) Dans quel continent a lieu exceptionnellement le Dakar 2009 ?
- 4) Quel(s) pays le rallye traversera-t-il en 2009 ?
- 5) Combien de kilomètres fait le rallye du Dakar ?

2008-01-12

LE FESTIVAL DE CANNES

Isabelle Huppert présidente du jury

Le Festival de Cannes est l'un des plus grands festivals de cinéma au monde. Sa 62^e édition aura lieu du 13 au 24 mai 2009. Sa présidente sera l'actrice Isabelle Huppert.

« Je suis très heureuse et très fière », a déclaré Isabelle Huppert en acceptant la présidence du jury. « Cannes, c'est la porte ouverte à toutes les nouvelles idées (cinématographiques) du monde. En être une spectatrice privilégiée m'enthousiasme », a-t-elle poursuivi.

En 1978 et en 2001, l'actrice a reçu le prix d'interprétation féminine de Cannes.



Isabelle Huppert présidente du jury du Festival de Cannes

EXERCICE

Où sont passés les accents dans le texte ci-dessous ? Remets-les accents aigus, graves et circonflexes là où il faut !

Le Festival de Cannes est l'un des plus grands festivals de cinema au monde. Sa 62^e edition aura lieu du 13 au 24 mai 2009. Sa présidente sera l'actrice Isabelle Huppert.

« Je suis tres heureuse et tres fiere », a declare Isabelle Huppert en acceptant la presidence du jury. « Cannes, c'est la porte ouverte a toutes les nouvelles idees (cinematographiques) du monde. En etre une spectatrice privilegiee m'enthousiasme », a-t-elle poursuivi.

En 1978 et en 2001, l'actrice a reçu le prix d'interpretation feminine de Cannes.

2009-01-13

AMAURY LEVEAUX

La nouvelle star de la natation

Amaury Leveaux a 23 ans. Il est né le 2 décembre à Belfort, en Franche-Comté.



Amaury Leveaux est un nageur. Lors des championnats d'Europe de natation, à Rijeka, il a remporté quatre médailles d'or !

Les spécialités du jeune sportif sont la nage libre, le sprint et le papillon. Amaury Leveaux est particulièrement fort en petit bassin (25 m).

Une particularité du champion européen est sa taille. Amaury Leveaux mesure 2,04 m.

EXERCICE

Réponds aux questions suivantes en faisant des phrases :

- 1) Quel est le sport d'Amaury Leveaux ?
- 2) En quelle saison est-t-il né ?
- 3) Est-ce qu'il a gagné des médailles aux championnats d'Europe ?
- 4) Amaury Leveaux est-il doué en nage libre ?
- 5) Amaury Leveaux est-il de grande taille ou de petite taille ?

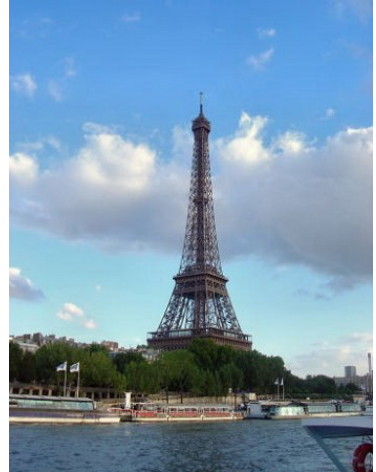
2009-01-14

TOUR EIFFEL

En 2009, elle fêtera ses 120 ans

La tour Eiffel est l'un des symboles de Paris. C'est aussi l'un des monuments les plus visités au monde. Elle accueille chaque année plus de six millions de visiteurs.

La tour Eiffel a ouvert au public en 1889 pour l'Exposition universelle. C'était alors le plus haut bâtiment du monde.



En mai 2009, la tour Eiffel fêtera ses 120 ans. Pour l'occasion, au printemps, la tour proposera une exposition et divers événements.

La tour Eiffel est parfois surnommée la Dame de fer. Elle est construite en acier et fait 324 mètres de haut.

La tour Eiffel

EXERCICE

1) Dans chacune des paires suivantes choisis la proposition qui est exacte.

A.

- a. Depuis 1889, la tour Eiffel a accueilli plus de 6 millions de visiteurs.
- b. Tous les ans, la tour Eiffel accueille plus de 6 millions de visiteurs.

B.

- a. Le surnom de la tour Eiffel est la Dame de cœur.
- b. Le surnom de la tour Eiffel est la Dame de fer.

C.

- a. La tour Eiffel est construite en métal.
- b. La tour Eiffel est construite en pierre.

D.

- a. La tour Eiffel est actuellement le plus haut bâtiment du monde.
- b. En 1889, la tour Eiffel était le plus haut bâtiment du monde.

2) Écris le chiffre 120 en toutes lettres.

2009-01-15

NOUNOURS ET POUPÉES

Des cliniques spécialisées s'occupent des blessés

Les nounours et les poupées sont des objets de l'enfance. C'est pourquoi, souvent, ils ont une valeur sentimentale.



Certains adultes ne se séparent jamais des « doudous » de leur enfance.

Parfois, aussi, une poupée ou un nounours se transmet de mère en fille ou de père en fils. Ces objets peuvent même accompagner plusieurs générations d'enfants !

Hélas, avec les années, les poupées et les peluches s'abîment ou se cassent.

Heureusement, il existe des cliniques spécialisées. Des artisans y soignent les « blessés ». Autrement dit, ils réparent les doudous en mauvais état.

Les cliniques pour poupées et nounours se trouvent facilement sur Internet.

EXERCICE

1) Complète les espaces:

Pour une personne ou animal, on peut dire : « Le petit garçon est malade ». Ou bien : « L'oiseau est blessé ».

Pour un objet, il vaut mieux dire : « Cet objet est a_____ ou c_____ ».

2) Dans les deux groupes de mots ci-dessous, il y a un intrus. Lequel ? (Pour t'aider, pense aux solutions de la question 1.)

a.

hôpital ; blessé ; médecin ; abîmé

b.

artisan ; atelier ; cassé ; malade

3) À ton avis, pourquoi est-ce que l'article parle de poupées et de peluches « malades » ou « blessées » ?

4) Donne un synonyme de « peluche ». (Le mot se trouve dans l'article et commence par un N.)

2009-01-16

CHAMPIONNAT DE BABY-FOOT

Nantes accueille la Coupe du monde

Le baby-foot, aussi appelé football de table, est pratiqué dans le monde entier. Il se joue sur tout dans les cafés.



Toutefois, certains joueurs de baby-foot prennent cette activité très au sérieux. Pour eux, plus qu'un simple jeu, le foot de table est une passion. Ils s'entraînent comme de véritables sportifs. Régulièrement, ils participent à des compétitions.

La semaine dernière, du 8 au 11 janvier, la ville de Nantes, en France, accueillait la coupe du monde de baby-foot. Près de 500 joueurs venus de 32 pays y participaient.

En compétition, les règles du jeu du baby-foot sont plus strictes que dans les cafés. Il est par exemple interdit de faire bouger la table ou de pratiquer la roulette.

EXERCICE

Réponds aux questions suivantes en faisant des phrases :

- 1) Où est-ce qu'on peut jouer au baby-foot ?
- 2) Quel est le mot français pour « baby-foot » ?
- 3) Quelle ville française a accueilli cette année la coupe du monde de baby-foot ?
- 4) Combien de joueurs ont participé à la coupe du monde en 2009 ?
- 5) Combien de nationalités étaient représentées à cette coupe du monde ?

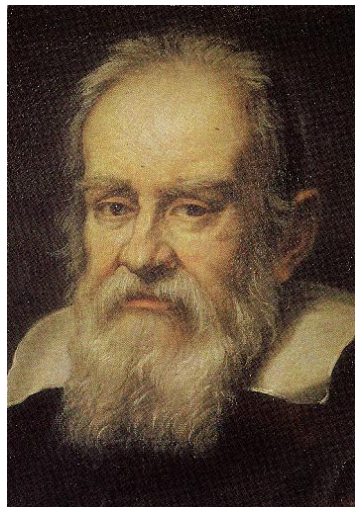
2009-01-19

DÉCOUVREZ LES MYSTÈRES DE L'UNIVERS

2009, Année mondiale de l'astronomie

Il y a 400 ans, du temps de Galilée, on croyait que la Terre était immobile et qu'elle était le centre de l'univers.

Galilée (1564-1642) était mathématicien, physicien et astronome. Il a prouvé que la Terre tournait autour du Soleil. Avant lui, tout le monde croyait le contraire !



Depuis Galilée, nos connaissances sur l'univers ont beaucoup progressé. Mais aujourd'hui encore, nous ignorons toujours beaucoup de choses.

En France et dans plus de cent autres pays, l'année 2009 est déclarée Année mondiale de l'astronomie. Pour l'occasion, de nombreux événements inviteront petits et grands à réfléchir à notre place dans l'univers.

EXERCICE

Quatre erreurs se sont glissées dans le texte suivant. Retrouve-les et corrige-les.

Il y a deux cents ans, du temps de Galilée, on croyait que la Terre était immobile et qu'elle était le centre de l'univers.

Galilée (1564-1642) était mathématicien, physicien et astrologue. Il a prouvé que le Soleil tournait autour de la Terre. Avant lui, tout le monde croyait le contraire !

Depuis Galilée, nos connaissances sur l'univers ont beaucoup progressé. Aujourd'hui, nous savons tout.

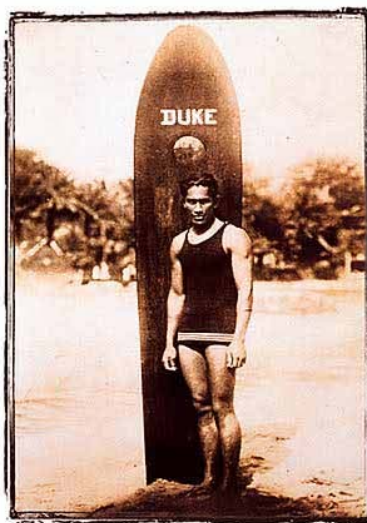
2009-01-20

PAULINE ADO

Une ado championne de surf

Le surf est d'origine polynésienne. Dans les îles, il a longtemps été réservé aux familles royales. Affronter les vagues leur permettait de montrer leur courage.

En France, on surfe depuis les années 1950. Aujourd'hui comme hier, cela demande du courage. Se tenir debout sur une planche, au milieu des vagues, ce n'est pas facile.



La nouvelle championne du monde junior de surf est Pauline Ado. La jeune surfeuse est australienne. Elle a 17 ans.

Duke Kahanamoku, pionnier du surf au début du XX^e siècle

EXERCICE

1) Réponds aux questions suivantes :

- a. D'où vient le surf ?
- b. À ses débuts, le surf était réservé à certaines personnes. Lesquelles ?
- c. Quelle qualité faut-il avoir pour faire du surf ? (Ce mot commence par un C.)

2) Coche la bonne réponse :

Une fille ou une femme qui pratique le surf est une surfeuse. Comment est-ce qu'on nomme un garçon ou un homme qui fait du surf ?

- a. Un surfiste
- b. Un surfeur

3) Où se trouve la Polynésie ?

Si tu ne connais pas la réponse, recherche-la dans un dictionnaire ou sur Internet.

2009-01-21

MUSÉE DU LOUVRE

Des visites record en 2008

Le Louvre est l'un des musées les plus célèbres au monde. C'est aussi le plus visité de Paris.

L'an dernier, le Louvre a enregistré des visites record. En 2008, il a reçu 8,5 millions de visiteurs. C'est plus de quatre fois le nombre d'habitants de la ville de Paris* !

Le musée du Louvre abrite des œuvres d'art datant de l'Antiquité au XIX^e siècle. Son bâtiment est un ancien palais royal. Il est situé au cœur de la capitale.

Le tableau le plus célèbre du Louvre est certainement *La Joconde* de Léonard de Vinci. Parmi les sculptures les plus connues, on peut citer *La Vénus de Milo* avec ses fameux bras coupés.

*(sans la banlieue)



La Joconde de Léonard de Vinci

EXERCICE

Lis bien le texte, puis remplis les espaces :

Le Louvre est l'un des musées les plus célèbres au monde. C'est aussi le musée le plus visité de Paris.

L'an dernier, le Louvre a enregistré des visites record. En 2008, il a reçu ___ millions de visiteurs. C'est plus de quatre fois le nombre d'habitants de la ville de Paris !

Le musée du Louvre abrite des _____ datant de l'Antiquité au XIX^e siècle. Son bâtiment est un ancien palais royal. Il est situé au cœur de la capitale.

Le _____ le plus célèbre du Louvre est certainement *La Joconde* de Léonard de Vinci. Parmi les _____ les plus connues, on peut citer *La Vénus de Milo* avec ses fameux bras coupés.

2009-01-22

TINTIN AU CINÉMA

Spielberg va adapter la BD

L'Américain Steven Spielberg est l'un des plus grands réalisateurs d'Hollywood. Il a réalisé un nombre impressionnant de films à grand succès, dont *Les dents de la mer*, *E.T.* ou la série d'*Indiana Jones*.



Le prochain projet de Steven Spielberg est une adaptation des *Aventures de Tintin*, une célèbre série de bandes dessinées belges signées Hergé.

Steven Spielberg désire réaliser une trilogie, c'est-à-dire une suite de trois films. Ce seront des films d'animation.

Le réalisateur Peter Jackson participera également au projet. Il est notamment le réalisateur du *Seigneur des Anneaux*.

Le premier film de la trilogie devrait sortir en 2011. Il s'inspirera des albums *Le Secret de la Licorne* et *Le Trésor de Rackham le Rouge*.

EXERCICE

Choisis la bonne réponse :

1) Qui est Hergé ?

- a. C'est l'auteur des bandes dessinées *Tintin*.
- b. C'est un producteur de cinéma.
- c. C'est un réalisateur de cinéma.

2) Quel est le projet de Spielberg ?

- a. Il veut réaliser une bande dessinée qui raconte les aventures de Tintin.
- b. Il veut réaliser un film qui raconte les aventures de Tintin.
- c. Il veut réaliser trois films qui racontent les aventures de Tintin.

3) La première date de sortie de la trilogie de Spielberg sera en...

- a. deux mille onze.
- b. deux mille neuf.
- c. deux mille dix.

2009-01-23

BELMONDO

De retour sur les écrans

Jean-Paul Belmondo est un grand acteur français. Il a tourné dans des classiques du cinéma de la Nouvelle Vague. Depuis 2001, l'acteur avait de graves problèmes de santé. Il ne travaillait plus.



À 75 ans, Belmondo est enfin de retour sur les écrans. Il est l'interprète du rôle principal dans un nouveau film, son premier depuis huit ans ! Le titre du film, sorti en salles cette semaine, est *Un homme et son chien*.

Le film raconte l'histoire d'un vieux monsieur solitaire et pauvre. Son chien est son meilleur ami. Celui-ci l'accompagne partout. Un jour, il sauve la vie du vieil homme...

Dans le film *Un homme et son chien*, Belmondo est très émouvant.

EXERCICE

Réponds aux questions suivantes en faisant des phrases :

- 1) Quel âge a Jean-Paul Belmondo ?
- 2) Pourquoi Jean-Paul Belmondo a-t-il arrêté de travailler pendant huit ans ?
- 3) Quel est le titre du nouveau film avec Jean-Paul Belmondo ?
- 4) Dans ce film, qui est le meilleur ami du vieux monsieur ?

2009-01-26

GASTON KABORÉ

Le Burkinabè est membre du jury de la Berlinale

Gaston Kaboré est un cinéaste. Il vient du Burkina Faso, en Afrique de l'Ouest.

La langue officielle au Burkina est le français, car le pays est une ancienne colonie française. Il a gagné son indépendance en 1960.



Gaston Kaboré est l'un des plus grands représentants du cinéma de son pays. Il est scénariste, réalisateur et producteur. Il réalise des films de fiction et des documentaires.

La Berlinale, à Berlin (Allemagne), est l'un des festivals de films internationaux les plus importants.

Cette année, la Berlinale aura lieu du 5 au 15 février 2009.

EXERCICE

Réponds aux questions suivantes :

- 1) Quel est le métier de Gaston Kaboré ?
- 2) Dans quelle partie de l'Afrique se trouve le Burkina Faso ?
- 3) Quels genres de films est-ce que Gaston Kaboré réalise ?
- 4) Pourquoi est-ce que le français est la langue officielle du Burkina ?
- 5) En quelle année est-ce que le Burkina est devenu un pays indépendant ?

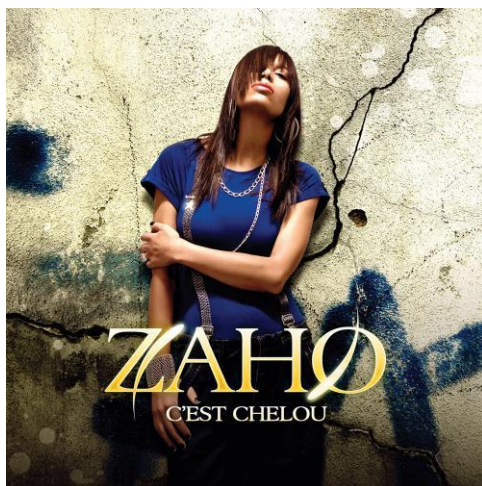
2009-01-27

PORTRAIT DE ZAHO

Révélation musicale de l'année 2008

Zaho est d'origine algérienne. Elle a grandi dans un quartier populaire, à Alger.

À l'âge de sept ans, Zaho commence à jouer de la guitare. Dans son entourage, elle était alors la seule fille à jouer cet instrument, et aussi la seule à jouer au foot avec « les mecs du quartier », se souvient-elle.



En 1999, Zaho émigre au Canada avec sa famille. Là-bas, « c'est chacun pour soi. Vu que j'étais isolée, je me suis demandée quel était vraiment le rêve de ma vie. Et j'ai compris que c'était de chanter », dit-elle.

Zaho a la chance d'avoir rencontré le succès. Lors des NRJ Music Awards 2009, elle a été sacrée « révélation francophone de l'année ».

EXERCICE

Lis attentivement le texte, puis réponds aux questions suivantes en faisant des phrases :

- 1) Dans quel pays se trouve Alger ?
- 2) Est-ce que les petites filles jouaient à la guitare dans l'entourage de Zaho, à Alger ?
- 3) Avec qui Zaho a-t-elle émigré au Canada ?
- 5) Quel était le rêve de Zaho ?